

Landesweites Benchmarkingprojekt Wasserwirtschaft Rheinland-Pfalz

Durchführung und Ergebnisse

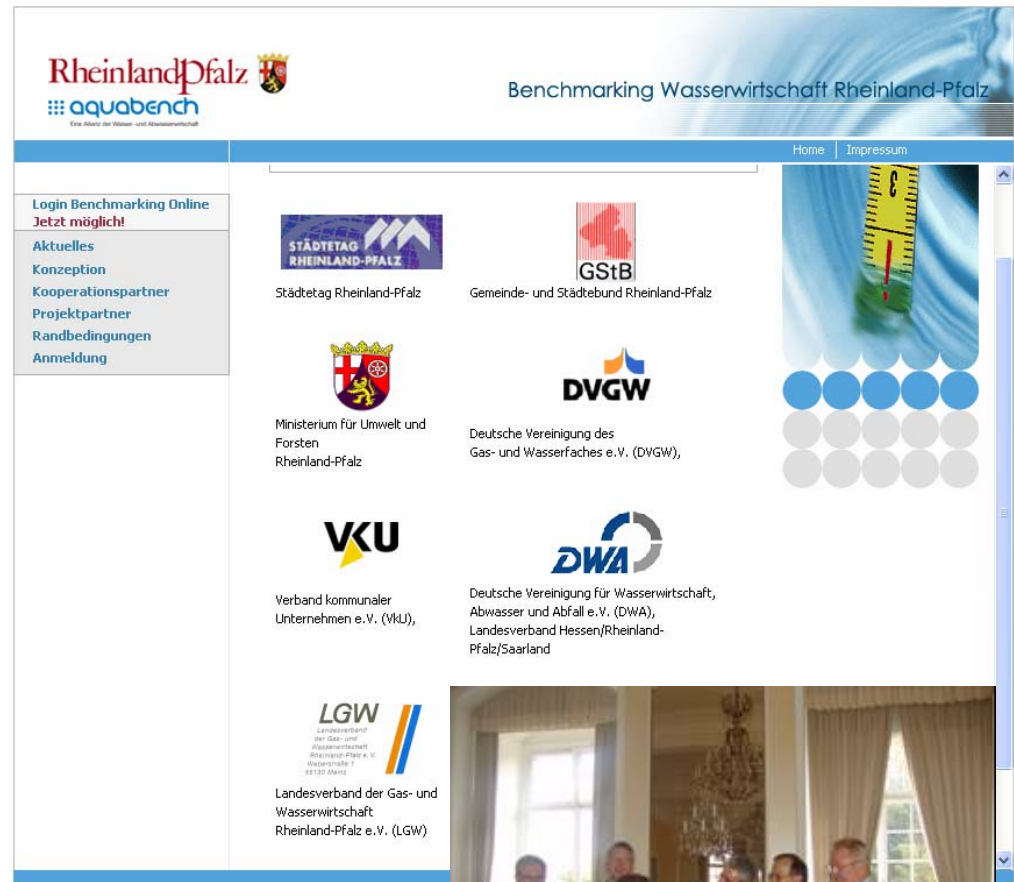
Peter Graf aquabench GmbH, Köln

Inhaltsverzeichnis

- politische Ausgangslage
- Projektorganisation und –ablauf
- Erhebungssystematik
- Kennzahlen und Auswertungen
- Teilnehmerumfrage
- Überblick

Beginn des Projektes

- Verbändeerklärung vom 30. Juni 2005
- Kooperationsvereinbarung vom 28. September 2005
- dadurch Vereinbarung des konzeptionellen Rahmens




Wesentliche Eckpunkte der Verbändeerklärung

- Unterstützung der Aufgabenträger bei der Bewältigung des **demografischen Wandels**
- **Optimierungsziele** sind
 - Wirtschaftlichkeit
 - Kundenzufriedenheit
 - Ver- und Entsorgungssicherheit
 - Qualität
 - Nachhaltigkeit
- **zweistufiges** Vorgehen
- **Freiwilligkeit** der Teilnahme
- **Vertraulichkeit**
- **Flexibilität** der Benchmarkingsysteme
- Laufzeit von 5 Jahren mit **drei Erhebungen**

Weitere Rahmenbedingungen

- zweistufiges Vorgehen durch
 - **1.** einfacher, flächendeckender Kennzahlenvergleich
 - **2.** weitergehendes Unternehmens-/Prozessbenchmarking
- **Freiwilligkeit** der Teilnahme
- **minimaler** Erhebungsaufwand
- **belastbare, aussagekräftige** und **nachvollziehbare** Ergebnisse
- **Datenschutz** gegenüber Ministerium

Inhaltsverzeichnis

- politische Ausgangslage
- Projektorganisation und –ablauf
- Erhebungssystematik
- Kennzahlen und Auswertungen
- Teilnehmerumfrage
- Überblick

Projektorganisation und -ablauf



Lenkungsausschuss

ca. 12 Monate

Phase 1: Vorbereitung und Planung

- Wettbewerb zur Vergabe freiberuflicher Leistungen
- Auswahl des Koordinators
- Entwicklung einer Erhebungssystematik
- Durchführung von Regionalveranstaltungen
- Registrierung der Teilnehmer

A large, blue, double-headed arrow graphic pointing left and right, with a white gradient in the center. The text 'Juli bis Dezember 05' is centered within the arrow.

Juli bis Dezember 05

Phase 1: Datenbeschaffung, Auswertesystematik

- Datenerhebung
 - ohne vorhergehende Schulung
- Plausibilitätsprüfung der Rohdaten
- Festlegung der Auswertungen
- Diskussion der Berichtsstruktur

A large, blue, double-headed arrow graphic pointing left and right, with a gradient from dark blue to light blue. The text 'Januar bis Mai 06' is centered within the arrow.

Januar bis Mai 06

Phase 1: Erstellung Abschlussberichte

- Erstellung von 205 unternehmensindividuellen Abschlussberichten
- Erstellung des Abschlussberichtes für Politik und Öffentlichkeit

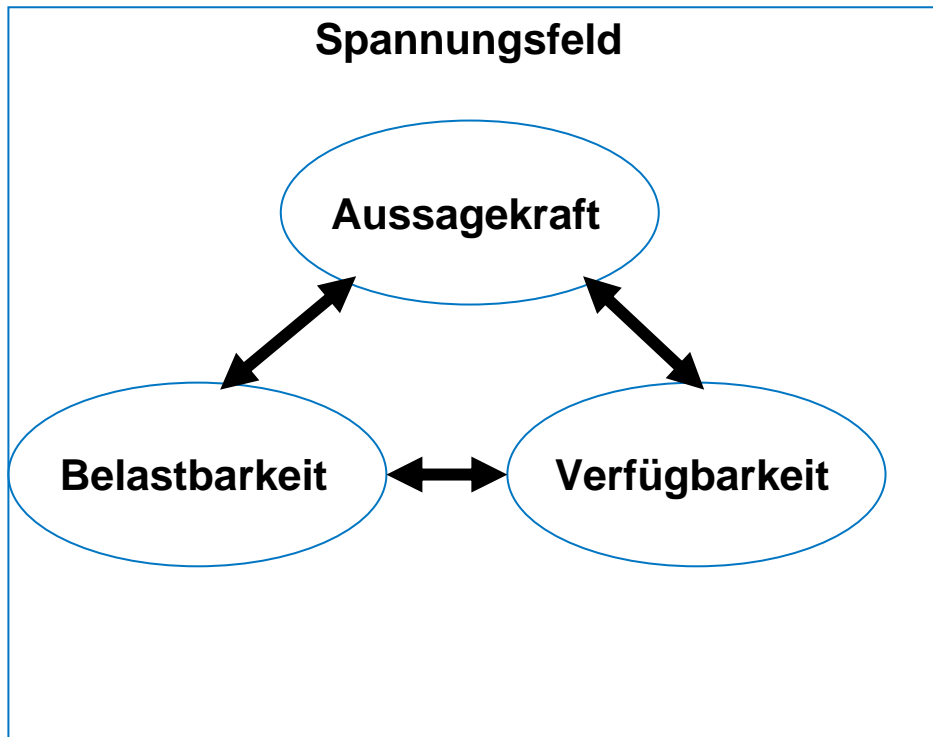
A large, blue, double-headed arrow graphic pointing left and right, with a white-to-blue gradient. The text 'Mai bis Juli 06' is centered within the arrow.

Mai bis Juli 06

Inhaltsverzeichnis

- politische Ausgangslage
- Projektorganisation und –ablauf
- Erhebungssystematik
- Kennzahlen und Auswertungen
- Teilnehmerumfrage
- Überblick

Kennzifferauswahl

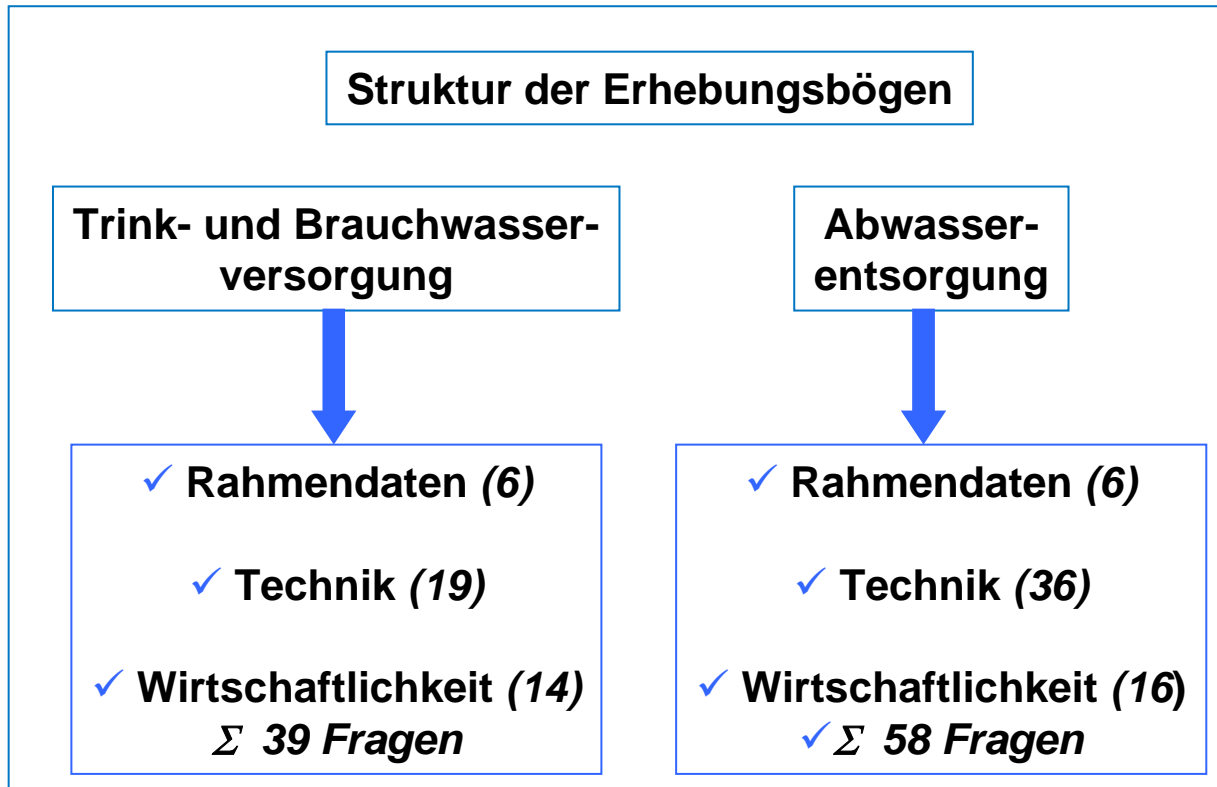


Kriterien zur Kennzifferauswahl

- überschaubarer Umfang
- IWA-Kompatibilität
- Berücksichtigung bestehender Umfragen (z.B. DWA, BGW, *Statistisches Landesamt*)
- Möglichkeit zur Clusterbildung
- Technische Abfragen
- wirtschaftliche Abfragen
- Abbildung rheinland-pfälzischer Besonderheiten

Ziel:
Eignung zur Standort- und Positionsbestimmung

Erhebungsumfang



- Art der Abfragen**
- ❖ **Auswahlfelder**
 - ❖ **Ja/Nein-Abfragen**
 - ❖ **Zahlenwerte**
 - ❖ **Textfelder**

- **Rahmendaten sind nur Ja/Nein-Fragen**
- **Nicht von jedem Unternehmen müssen zwingend alle Fragen beantwortet werden!**

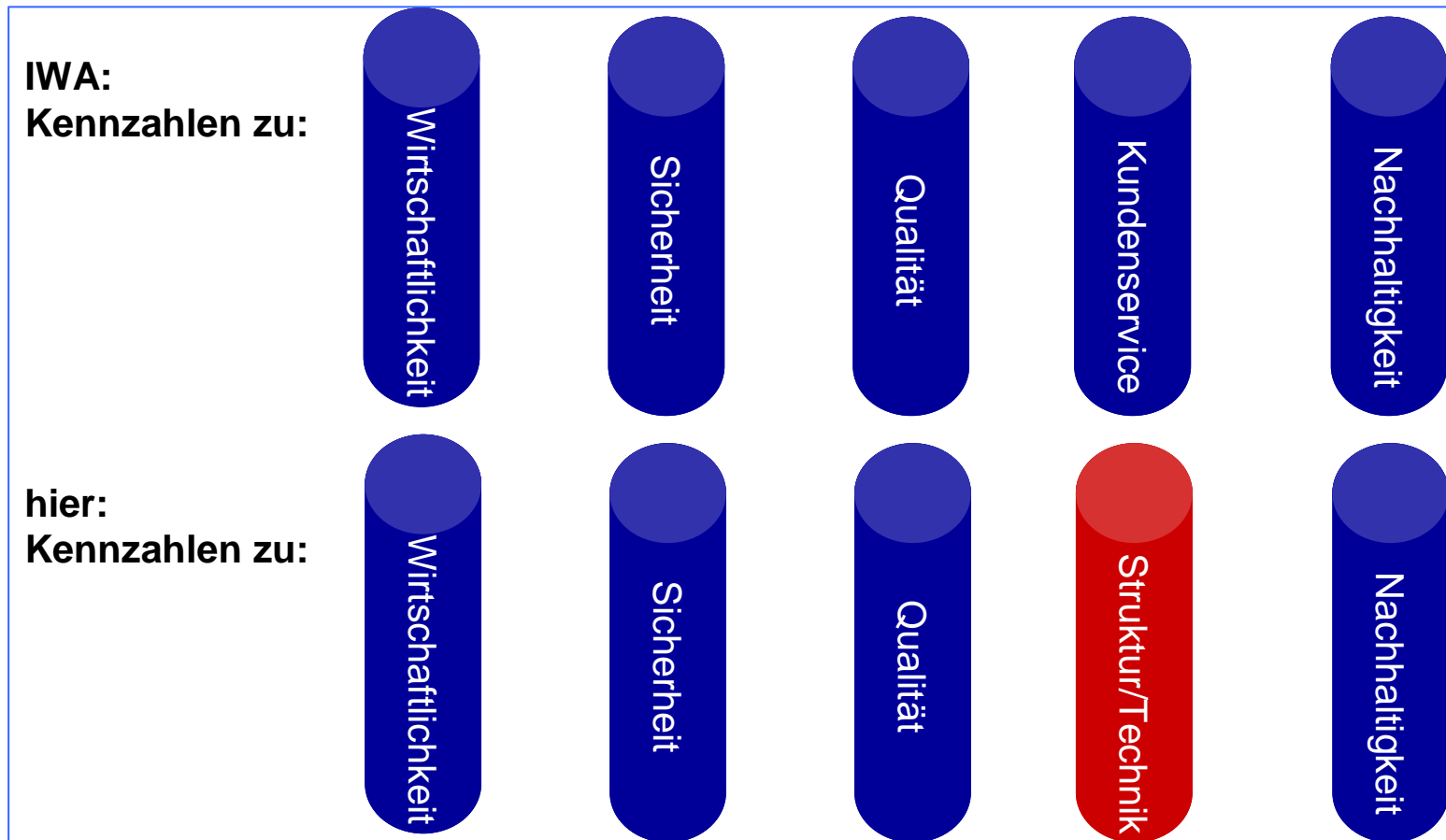
Auszug aus dem technischen Fragenkatalog

Frage	Einheit	Antwort	Anzahl Teilnehmer mit Antwort "k.A."
Fläche Entsorgungsgebiet	[km ²]	0,00	0
Entsorgte Fläche von anderen Gebietskörperschaften	[km ²]	0,00	5
Entsorgte Fläche über andere Gebietskörperschaften	[km ²]	0,00	2
Einwohner im Entsorgungsgebiet	[E]	0	0
Anzahl der entsorgten Einwohner aus anderen Gebietskörperschaften	[E]	0	2
Anzahl der entsorgten Einwohnerwerte von anderen Gebietskörperschaften	[EW]	0	6
Anzahl der über andere Gebietskörperschaften entsorgten Einwohner	[E]	0	2
Anzahl der befreiten Einwohner in der Gebietskörperschaft	[E]	0	0
Gibt es im Entsorgungsgebiet eine nennenswerte nicht meldepflichtige Einwohnerzahl?	[-]	0,00	0
Anzahl der Einwohner mit Anschluss an die öffentliche Kanalisation	[E]	0	0
Anzahl der im Trennsystem entsorgten Einwohner	[E]	0	7
Anzahl der Hausanschlüsse	[-]	0	5
Anzahl Einwohner mit Anschluss an kommunale Kläranlagen	[E]	0	0
Anzahl der an kommunale Kläranlagen angeschlossenen Einwohnerwerte	[EW]	0	3
Ausbaugröße der Kläranlagen	[EW]	0	3
Anzahl der Einwohner mit Anschluss an Kläranlagen mit gezielter Nährstoffelimination	[E]	0	2

Inhaltsverzeichnis

- politische Ausgangslage
- Projektorganisation und –ablauf
- Erhebungssystematik
- Kennzahlen und Auswertungen
- Teilnehmerumfrage
- Überblick

Betrachtungsbereiche in der Benchmarkinginitiative Rheinland-Pfalz



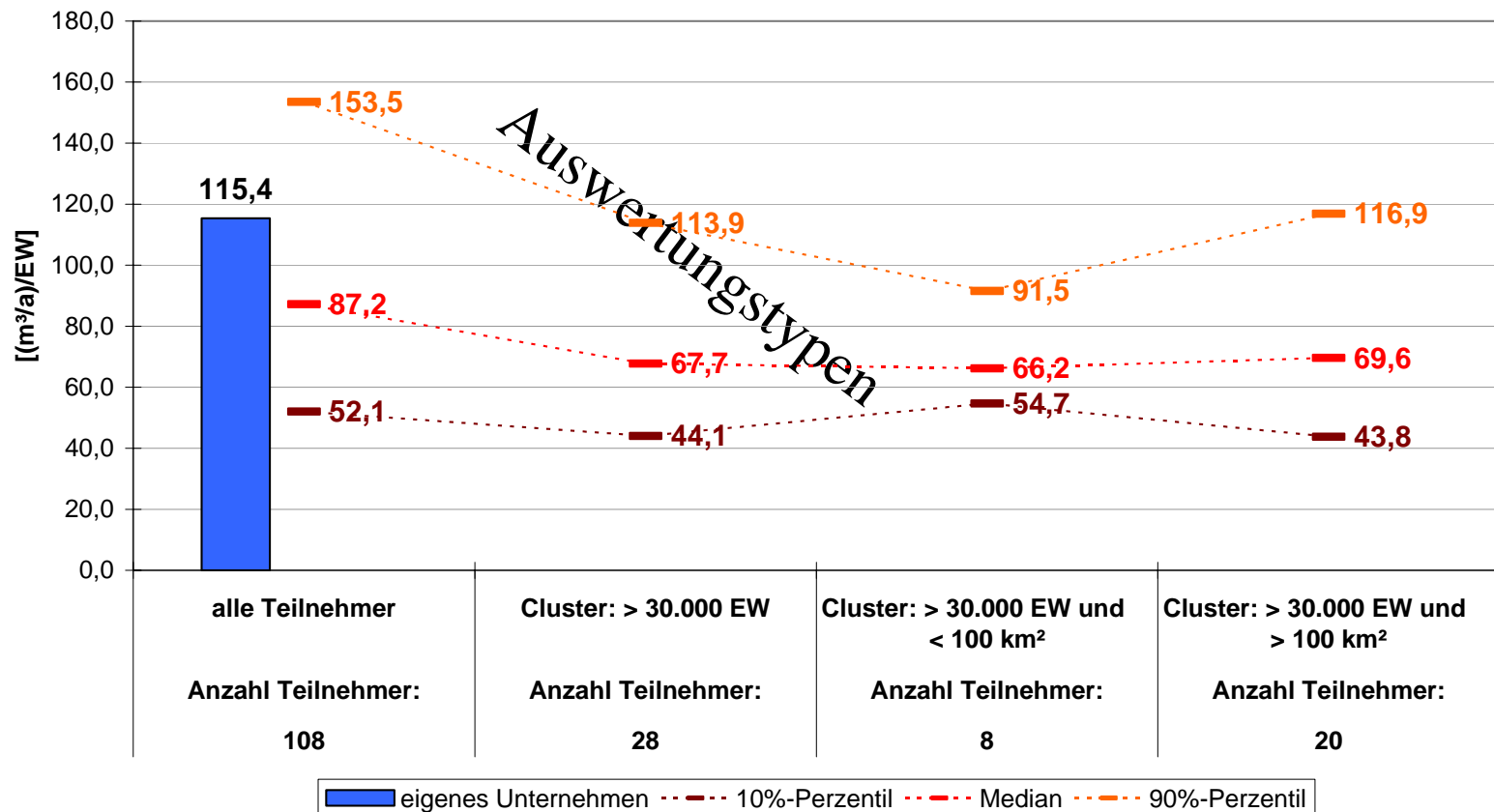
Überblick Kennzahlen und Cluster

	Wasserversorgung	Abwasserbeseitigung
Merkmal	Anzahl Kennzahlen	Anzahl Kennzahlen
Struktur und Technik	8	14
Sicherheit	2	3
Qualität	2	5
Nachhaltigkeit	5	8
Wirtschaftlichkeit	16	16

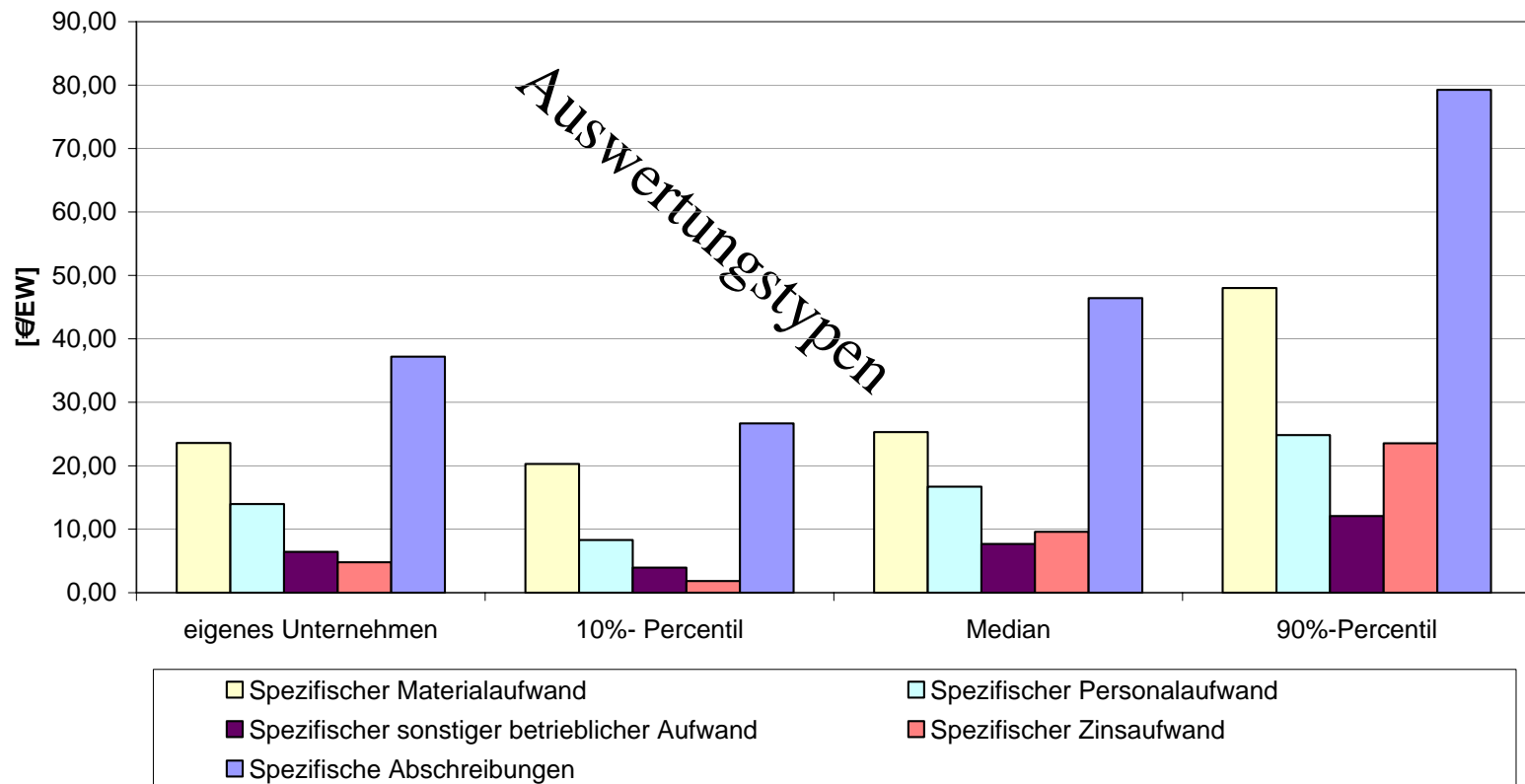
Darüber hinaus erfolgte eine Unterteilung nach

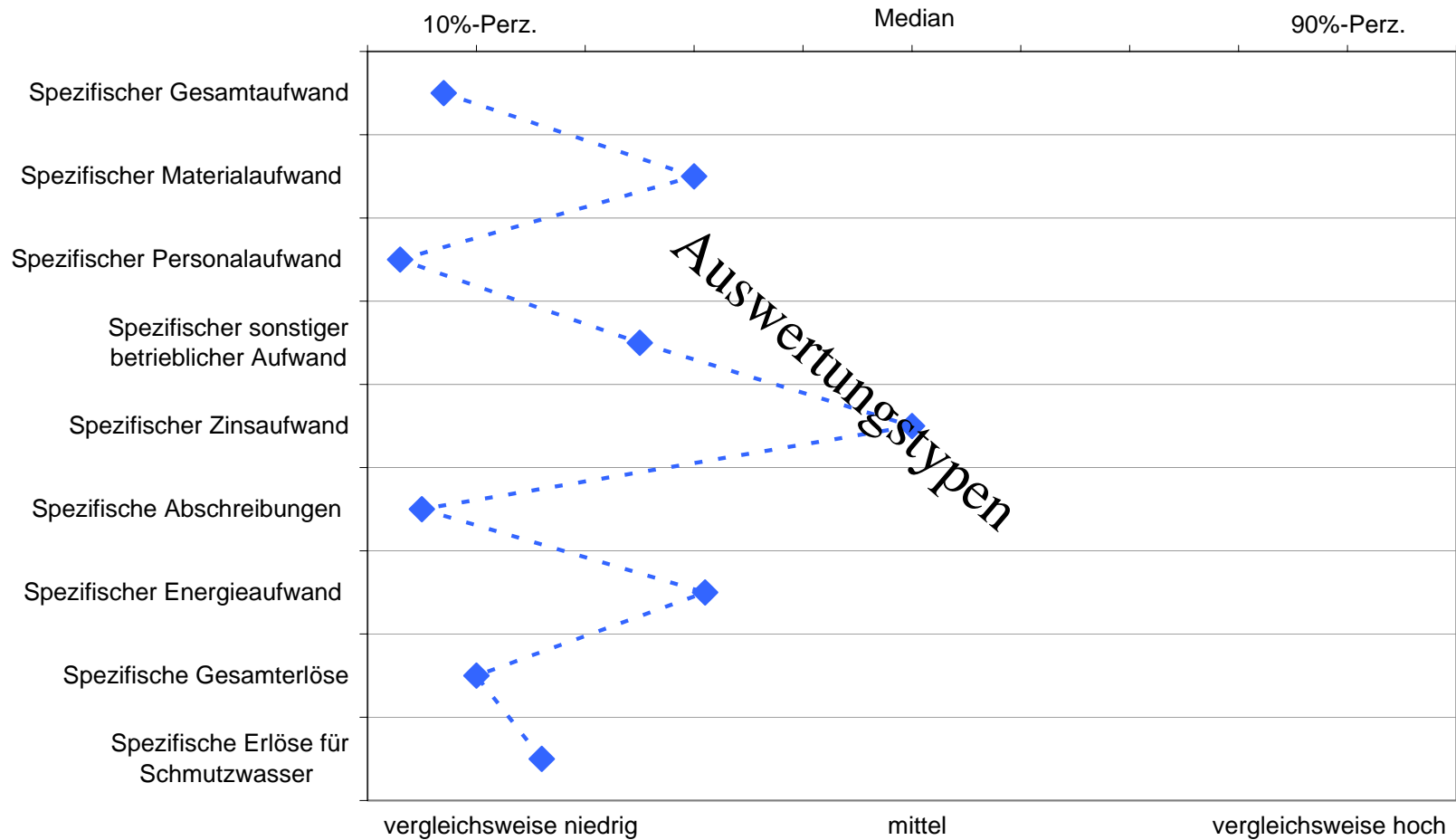
- Entsorgungsgebietsfläche (2 Cluster)
- Unternehmensgröße (3 Cluster)

Gesamtabwasseranfall



spezifische Aufwendungen und Abschreibungen Vergleichsgruppe: Unternehmen mit > 30.000 EW





Inhaltsverzeichnis

- politische Ausgangslage
- Projektorganisation und –ablauf
- Erhebungssystematik
- Kennzahlen und Auswertungen
- Teilnehmerumfrage
- Überblick

Umfrage zur Teilnahme

Datenerhebung							
	Anzahl Fragen		Erläuterungen/ Definitionen zu Fragen		Aufwand Beantwortung von Fragen		Bedienung Online-Plattform
zu wenige	13,8	zu gering	17,2	niedrig	10,3	schwierig	0,0
angemessen	79,3	angemessen	82,8	angemessen	79,3	mittel	48,3
zu viele	6,9	zu umfangreich	0,0	hoch	10,3	einfach	51,7
k.A.	0,0	k.A.	0,0	k.A.	0,0	k.A.	0,0
zufrieden	86,2	zufrieden	100,0	zufrieden	89,7	zufrieden	100,0

Umfrage zur Teilnahme

Ergebnisse/ Abschlussbericht					
	Ergebnisse entsprechen Erwartungen		Umfang des Abschlussberichtes		Verständlichkeit des Abschlussberichtes
nein	0,0	zu gering	0,0	schwierig	6,9
nur teilweise	24,1	ok	86,2	mittel	62,1
ja	72,4	zu umfangreich	13,8	einfach	31,0
übertroffen	0,0				
k.A.	3,4	k.A.	100,0	k.A.	100,0
zufrieden	72,4	zufrieden	86,2	zufrieden	93,1

Umfrage zur Teilnahme

Projekttablauf				Sonstiges			
	Zufriedenheit Projekttablauf		Dauer Erhebungsphase		Gewinnung neuer Erkenntnisse durch die Ergebnisse?		Nochmalige Beteiligung bei einer Wiederholung
überhaupt nicht	0,0	zu lange	10,3	nein	32,1	nein	0,0
teilweise	3,4	angemessen	86,2	ja	64,3	eher nicht	0,0
ok	79,3	zu kurz	3,4		0,0	wahrscheinlich	44,8
sehr zufrieden	17,2					ja	55,2
k.A.	0,0	k.A.	0,0	k.A.	0,0	k.A.	0,0
zufrieden	96,6	zufrieden	89,7	ja	64,3	ja	100,0

Inhaltsverzeichnis

- politische Ausgangslage
- Projektorganisation und –ablauf
- Erhebungssystematik
- Kennzahlen und Auswertungen
- Teilnehmerumfrage
- **Überblick**

Benchmarkinginitiative Rheinland-Pfalz: Technische Daten

Teilnehmer: 96 Unternehmen der Wasserversorgung
109 Unternehmen der Abwasserbeseitigung

Methodische Basis: UB Wasser und Abwasser der aquabench (IWA-System); Abstimmung mit Lenkungsausschuß Rheinland-Pfalz

Erhebungsintervall der Daten: wiederkehrend alle 2 Jahre (2004, 2006, 2008)

Schulungsaufwand: Nicht erforderlich; selbsterklärende Fragebögen

Anzahl Experten-Workshops: Keine; lediglich anonymisierte Auswertungen

Abschlußbericht: Allgemeiner Abschlußbericht für Politik und Öffentlichkeit; individueller Abschlußbericht für jedes Unternehmen

Daten: Wasserversorgung: 39 Fragen
Abwasserbeseitigung: 58 Fragen

Abgleich mit DWA und DVGW **Uneingeschränkte Berücksichtigung der DWA-Arbeitsberichte, DVGW W 1100, Leitfaden Benchmarking** ²⁶

